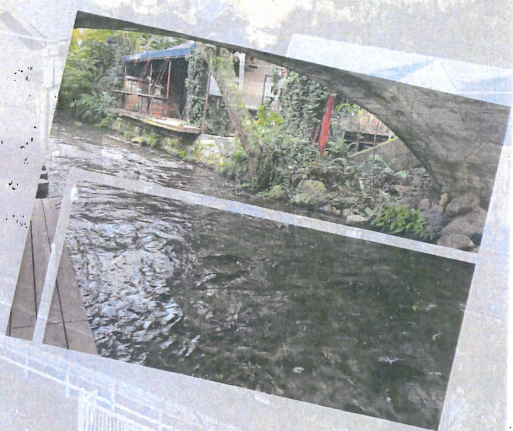
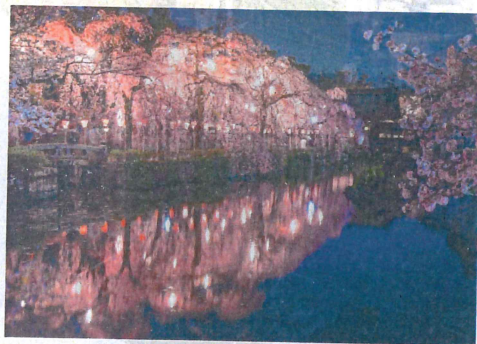




# お散歩マップ in三島





# 三島の水

**白滝公園とは？**  
三島駅から徒歩約5分。三嶋大社からは徒歩7分のところにある、人が水と親しむことを目的として作られた公園です。  
白滝公園は、湧水が白い滝のように流れていることから名付けられた公園で、「水の都・三島」らしい場所です。



**市民の憩いの場！**  
白滝公園には、ソウさんの滑り台などの遊具もあります。近くには市立図書館もあり、幅広い年代の人に愛されている市民の憩いの場です。



**源兵衛川**  
広小路駅から徒歩3分。楽寿園から徒歩5分のところにある三島の誇りの川です。源兵衛川では、三島で有名なミシマバイカモが見られます。たまに可愛い鴨の親子が見られる可能性があります。

**富士山の伏流水による湧水を水源としています。**

源兵衛川で、『足水スポット』を巡る『夏の散歩旅キャンペーン』を開催しました。夏の暑い日に足を水につけると全身が涼しくなります。

2015年にドラマ『ごめんね青春！』のロケ地でした。  
源兵衛川でも、撮影が行われました。  
(三島コロッケを食べながら足を水に浸けていました。)



# と歴史！ 卍



**三嶋大社**  
三嶋大社は、古くから三島市民みんなに愛された神社です。三嶋大社が、いつ建てられたのかは今も不明だそうです。ここで行われる、三嶋大祭りは、毎年全国から観光客が来るほどの人気なお祭りです。今年も、大泉洋さんなど大河ドラマの出演者が、三嶋大社に来てくれました。  
春は桜、夏は祭り、秋はイチョウ、冬は初詣。  
楽しいのでぜひ来てください。



**源頼朝（征夷大将軍）**  
三嶋大社に、戦に勝つためにお参りした。  
壇ノ浦の戦いで平清盛を倒す。  
59歳の若さで落馬し、体調崩して翌年深い眠りにつきました。



東京の人が行きたい観光地ランキング  
1、三嶋大社  
2、白滝公園  
3、源兵衛川

## 源兵衛川に住む生き物




**生き物**

- ・トノサマガエル
- ・ホトケドショウ
- ・コイ
- ・イモリ
- ・ホタル
- ・カワセミ

**植物**

- ・ミシマバイカモ
- ・ヤナギモ
- ・せり
- ・すみれ
- ・セキショウ
- ・ハンノキ
- ・ムクノキ
- ・スダジイ
- ・ヤブツバキ
- ・アオキ
- ・ミゾソバ

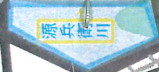
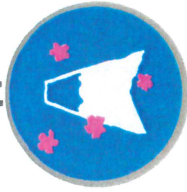
**カワセミとは？**  
水辺に生息している鳥です。羽色が鮮やかで、翡翠のような体色から、飛ぶ宝石、水辺の宝石とも言われています。大きさは約17cmほどです。

**ミシマバイカモとは？**  
綺麗な水でしか育たない小さな白い花です。楽寿園の小浜池で発見され、梅の形に似ていることから「ミシマバイカモ」と名付けられました。ミシマバイカモはとても小さい花で、直径8mmほどです！



map

N

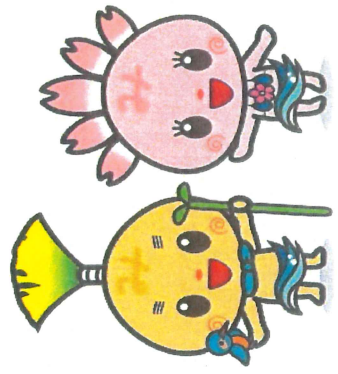


伊豆コレクション  
箱根八里

お店の上に富士山が乗っている  
が目印です！  
三島コロッケが売っています！

田町

瓜小路





# 三島の

## 三島コロッケ



外はサクっとしていて、中はクリーミー。甘味が強いのが特徴です。甘藷みしまコロッケや、三島コロッケは、三島馬鈴薯(メイクイン)というじゃがいもを使っているのが条件です。傷がつかないように一つ一つ丁寧に手で掘っています。

箱根西麓三島野菜とは？

## 箱根西麓

標高50m以上で栽培されている野菜のこと!!!



## 三島野菜



## 三島馬鈴薯 (じゃがいも)

三島馬鈴薯(メイクイン)は、三島ブランドとも言われています。若手農家で結成された「のーみんず」も育てています。

美味しさの秘密

箱根西麓の土は4つの条件を満たしている  
水はけ・通気性・保水性・保肥性

風通しがよく冷涼な気候 南向きの傾斜地だから日当たりがいい

土 と 気候 を使っておいしさを保っている

# 食べ物！



なぜ美味しいのか！

## 三島うなぎ

三島のうなぎは、富士山の噴火でできた溶岩層を通じて湧き出る水を使っています。水が、うなぎの臭みや、脂肪を程よい状態にし、引き締めています。

## 三島のおすすめうなぎ屋

- ・桜家
- ・すみの坊
- ・不二美
- ・上うなぎ丸平
- ・和食蒲焼 高田屋
- ・むさし
- ・源氏
- ・うなぎのむらかみ

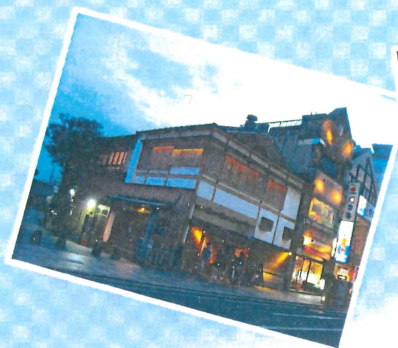


馬鈴薯は天日干しをして、1~2週間乾燥させることで甘みが強くなり、ほくほくとしたものになります。より美味しくなったじゃがいもはみしまコロッケにも使われています。

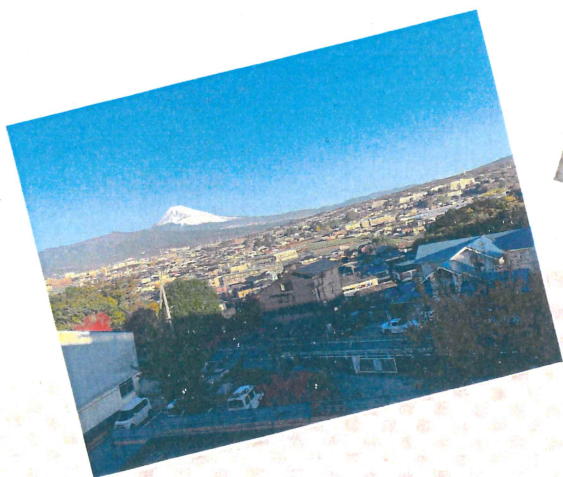
のーみんずとは？

2015年に結成された若手農家のチームです。箱根西麓の恵みを活かしながら農業をしています。「旬の美味しいもの皆さんに届けたい」という思いがあり、ファンを1人でも多く増やせるように野菜作りを続けてるそうです。





是非三島に  
来てみてください！



〒411-0801  
静岡県三島市谷田1946  
三島市立向山小学校  
055-971-0707